

Introducción

Intelligent Coast (IC) es un grupo de empresas que ofrece servicios al sector público y al privado en materia de planificación estratégica y de análisis de competitividad territorial. Sus principales ámbitos de conocimiento son: la economía urbana, el turismo, los nuevos modelos de desarrollos urbanos, el impacto de la economía del conocimiento, la creatividad y el talento en la planificación urbana.

Los esfuerzos de la Responsabilidad Social Corporativa (CSR) de IC cumplen con las prioridades estratégicas de nuestro negocio en el largo plazo y con la confianza de la comunidad global, que es parte integrante de todas nuestras relaciones con clientes, empleados y asociados. IC ejerce su CSR mediante Intelligent Coast Asociación Cultural (Intelligent Coast ASSC), una entidad sin ánimo de lucro, que produce investigación sobre el turismo y el desarrollo de los territorios costeros. Su principal objetivo es generar proyectos y modelos de gestión cualitativos

del sistema costero, a través del asesoramiento de pensadores y expertos en diferentes ámbitos disciplinarios. Con este propósito organiza simposios, produce publicaciones y participa activamente en el debate sobre el medioambiente, el desarrollo económico urbano, la educación y la cultura.

Después de 18 meses de investigación y desarrollo, IC presenta una innovadora aplicación (**inAtlas**), que permite al usuario acceder de forma automática y en tiempo real al mapping de inteligencia competitiva (análisis de mercado, competitividad y análisis de escenarios tendenciales). Esta aplicación se basa en la integración sofisticada, y su representación geo-espacial en mapas, de datos públicos y privados (comportamientos del mercado, tanto de consumidores individuales como de empresas, aspectos ambientales e infraestructurales, y políticas urbanas y económicas), que se actualizan automáticamente de forma constante y sistemática.

La aplicación también tiene la capacidad de proporcionar análisis personalizados de inteligencia competitiva para sectores o empresas específicas, así como análisis de pronóstico cuando se combinan datos históricos. Tales procesos de análisis se desarrollan a partir de la creación de algoritmos.

InAtlas optimiza significativamente el proceso de toma de decisiones, permitiendo reducir costes y aumentar la eficacia de una planificación estratégica de emprendimiento y/o crecimiento empresarial.

Aunque existen aplicaciones similares en el mercado del Business Intelligence, inAtlas ofrece al usuario accesos a un mayor número de herramientas y productos, basados en la información más actualizada, mediante un simple interfaz online.

IC ha creado otra filial, **Intelligent Atlas SL (IA)**, con el fin exclusivo de gestionar los servicios y productos vinculados a la aplicación inAtlas.

Los objetivos de Intelligent Atlas son la creación de algoritmos de inteligencia y la gestión estratégica, el márketing y las ventas de InAtlas, con el propósito de minimizar los procesos de desequilibrio territorial y de desigualdades de oportunidades, así como el de ofrecer información cualitativa para el impulso de la iniciativa emprendedora.

¿Qué es el *inAtlas*?

inAtlas es una aplicación online que genera automáticamente y en tiempo real análisis de *business intelligence*, de inteligencia de mercado y de inteligencia competitiva, así como de escenarios tendenciales.

Esta aplicación se basa en la integración sofisticada y mapping de datos públicos y privados (de mercado y de prácticas de negocios, de aspectos ambientales e infraestructurales, de políticas urbanas y económicas) que se actualizan automáticamente, constantemente, y con regularidad.

La aplicación también tiene la capacidad de proporcionar a los sectores y a las empresas en concreto el análisis personalizado de inteligencia competitiva, así como el análisis predictivo cuando sea posible combinar los datos históricos.

inAtlas estimula la inversión extranjera en el entorno urbano debido a un aumento constante del conocimiento del mercado,

permitiendo a las instituciones públicas de orientar con precisión las sub-economías en dificultades, y disminuir considerablemente los costes de operación de los negocios, facilitando un proceso de toma de decisiones más informado.

Ofrece a las empresas privadas un control en tiempo real de los resultados de sus estrategias, proporcionando análisis de inteligencia competitiva basada en las relaciones entre empresas, mercado, territorio y la disponibilidad de talento.

Incorpora la definición de indicadores geográficos, sociales, económicos y de infraestructuras de un área específica (Ámbitos de Distritos, Municipio, Comarca, Provincia o Región).

Es una herramienta que facilita a los órganos de gobierno la planificación estratégica de políticas económicas y urbanísticas en el territorio.

Su desarrollo tecnológico se fundamenta en la incorporación de tecnologías de la información geográfica a un servicio web.

Introduce tecnología innovadora en cuanto a herramientas de gestión y de análisis de datos para la diagnosis de competitividad de la actividad económica en el territorio y para la prognosis de escenarios de crecimiento tendencial.

Su principal activo tecnológico es la generación de algoritmos complejos, actualmente inexistentes en el mercado. Éstos permiten, en tiempo real, mediante la actualización automática y constante de sus bases de datos, hacer análisis de competitividad de una actividad económica o de un grupo de ellas en un límite espacial *ad-hoc*, mediante consultas online.

Este proyecto innova en la desagregación de la información y en su análisis dinámico, superando los límites de estudios similares.

***inAtlas* permite cuantificar la actividad económica, los valores socio-demográficos y activos competitivos de localización, dentro de límites geo-espaciales definidos, que van desde la Comarca hasta el detalle de la unidad catastral. Ofrece al mercado un fácil acceso online. Permite hacer análisis sectoriales y de competitividad a través de una selección personalizada de variables, además de la descarga de informes PDFs periódicos, por actividad y por sector económico.**

¿Por qué *inAtlas*?

La Demanda

IA entiende que para que el mercado aumente su capacidad de atraer inversión tanto nacional como extranjera, y sobre todo, para impulsar el mayoritario tejido de las PYMES, existe la necesidad de:

Disponer y **GESTIONAR INFORMACIÓN** fragmentada proveniente de fuentes diversas.

Conocer de forma rigurosa el **comportamiento de las empresas en el territorio**. ¿Dónde abre y cierra una actividad económica? ¿Dónde están localizados mis competidores?

MONITORAR en el tiempo las variaciones de las condiciones económicas y de empleo. Registrar, de forma sistemática en el tiempo, su comportamiento. ¿Cuándo abre y cierra una actividad económica? ¿Por qué? ¿Qué aspectos han influido en el nivel de mortandad y/o en la iniciativa emprendedora de un determinado sector económico y dentro de un área geográfica específica?

PLANIFICAR e incentivar la capacidad de atracción y redistribución de capital económico y capital humano. Prever y hacer pronóstico de escenarios tendenciales. ¿Qué pasaría si...?

Ofrecer **SERVICIOS DE ORIENTACIÓN** y asesoramiento a emprendedores y empresas consolidadas sobre la implementación de factores de competitividad.

Una base de datos fiable y actualizable en tiempo real de la localización de la actividad económica en el territorio. El modelo de gestión de BBDD organiza de forma automática la descarga periódica de datos públicos, la integración de datos adquiridos desde diferentes entes e instituciones, la descarga selectiva de datos disponibles en diferentes web de opinión y redes sociales (por ej. trip advisor) y, en casos concretos, la integración de datos privados que cada empresa facilita a fin de obtener un producto personalizado para sus miembros;

TOMAR DECISIONES valorando una mayor cantidad y calidad de información;

ACCEDER DE FORMA FÁCIL Y RÁPIDA

a dicha **información en tiempo real**, y en cualquier momento;

ACCEDER DE FORMA FÁCIL Y RÁPIDA a históricos de la evolución de la información.

Análisis de competitividad

La aplicación InAtlas se centra en la valoración de indicadores de COMPETITIVIDAD TERRITORIAL de las empresas.

¿Cómo puede ser más competitiva una empresa en su entorno?
¿Qué entornos son los más competitivos para una empresa?

CONOCIENDO LAS CONDICIONES PROPIAS DE LA MISMA Y LOS ASPECTOS TERRITORIALES ESPECÍFICOS QUE LES AFECTAN PARA ADAPTARSE Y OBTENER VENTAJAS COMPETITIVAS, TOMANDO

DECISIONES QUE LES PERMITAN AUMENTAR SU RENTABILIDAD.

InAtlas integra a los análisis internos de competitividad empresarial una aplicación tecnológica de análisis externos de competitividad, georreferenciados, disponibles en actualización constante y automatizado.

¿En qué se basan los ANÁLISIS DE COMPETITIVIDAD TERRITORIAL que el InAtlas produce?

1) Variables que determinan la relación entre la empresa y su MERCADO;

2) Variables que determinan la relación entre la empresa y otras EMPRESAS (tanto sean competidoras como complementarias);

3) Variables que determinan la relación entre la empresa y las INSTITUCIONES presentes en el territorio (por una lado, gobiernos y sus políticas económicas y urbanísticas; y por el otro, universidades y centros de investigación en lo referente a disponibilidad en el territorio de fuentes de personal altamente cualificado y de fuentes de producción de innovación).

inAtlas ofrece ANÁLISIS DE COMPETITIVIDAD de empresas BASADOS EN FACTORES EXÓGENOS (externos a la empresa misma), VINCULADOS A LAS CONDICIONES DEL ENTORNO EN EL CUAL LA EMPRESA OPERA O PROYECTA OPERAR.

Los análisis de competitividad sobre los que se construyen los sistemas del InAtlas se desarrollan a partir de la aplicación y puesta en práctica de 6 teorías económicas concretas:

- 1) Path Dependency.** Nichos de competitividad históricos, y específicos, del entorno
- 2) Hard Factors.** Factores estructurales tangibles de atracción de capital e inversión
- 3) Soft factors** Factores intangibles de atracción de recursos humanos altamente cualificados, capital e inversión
- 4) Teoría de Clusters** Procesos de agrupación de empresas
- 5) New Mobility Paradigm** Circulación del talento (fugas de cerebros y atracción de talentos en determinados sitios) que deviene uno de los principales factores de atracción de empresas en un lugar.
- 6) Networks** Exploración de los principales mecanismos de generación, impulso y consolidación de *social networks, business networks e institutional networks*.

((Principales autores consultados): Glaeser, Florida, Landry, Peck, Hall, Storper, Manville, Porter, Urry, Grabher, Beccatini, Castells)

Unicidad e Innovación

inAtlas

es una aplicación única en el mercado del Business Intelligence por la capacidad de integración de los siguientes aspectos:

GESTIÓN BBDD

InAtlas integra indicadores medioambientales y territoriales, socio-demográficos, de movilidad y económicos. Contiene todas las actividades económicas descritas en los epígrafes del IAE y del CNAE.

Sus análisis de competitividad están articulados en base a estudios de mercado sectoriales, estudios de hábitos de consumo y análisis de la afectación espacial y sectorial de políticas socioeconómicas y actuaciones urbanísticas.

GEORREFERENCIACIÓN

InAtlas es pionera en la georreferenciación pormenorizada de la actividad económica en España.

InAtlas permite definir búsquedas de unidades administrativas como el distrito, el barrio, la unidad censal o la unidad catastral, o áreas de servicio, de una alta definición, en relación a una actividad económica concreta. El visor del *InAtlas* permite visualizar el territorio en unidades administrativas, en formato mapa o en formato ortofoto.

ACTUALIZACIÓN AUTOMÁTICA

InAtlas usa tecnología PDA para realizar estudios de campo pormenorizados con el fin de contrastar la realidad económica del territorio. La tecnología PDA permite sincronizar las visitas de campo con la actualización de bases de datos a través del uso de software ESRI Server. El software de base de datos empleado es ORACLE, lo que permite homogeneizar los datos y optimizar su gestión.

INNOVACIÓN TECNOLÓGICA

El resultado del trabajo de análisis de variables de competitividad del *InAtlas* produce una alta cantidad de protocolos personalizados, propios de la herramienta. Dichos protocolos han sido traducidos en scripts, cuya propiedad intelectual la ostenta Intelligent InAtlas.

INTELIGENCIA COMPETITIVA

El ciclo de la inteligencia competitiva se basa en la detección de unas necesidades de información que sean definidas, estructuradas y ubicadas en el tiempo para que se pueda jerarquizar la búsqueda y selección de la información relevante, y para evitar la redundancia y el análisis de información no pertinente. Una vez la información está organizada, clasificada y se hayan realizado análisis de la misma, se elaboran informes puntuales de acuerdo con las necesidades expresadas previamente. Se procede a la distribución de dichos informes a los responsables de la toma de decisiones, quienes hacen uso de esta información en el momento más adecuado, generando y detectando nuevas necesidades de información.

A través del InAtlas esta tarea gana en eficacia cuanto más sistematizada y continúa en el tiempo puede estructurarse para la creación de conocimiento de la empresa, la cual difundirá internamente con el propósito de producir procesos de innovación.

Funcionalidad

SIG

Tecnología basada en Sistemas de Información Geográfica

KNOW HOW Inteligencia

Estudio técnico / Análisis y Diagnóstico. Mesas de trabajo / Definición de indicadores, Construcción de BBDD y relaciones de variables.

Bases de Datos (BBDD)

DATOS OBJETIVOS

Estudios de Mercados sobre hábitos de consumo y segmentación del mercado.
Análisis de Políticas Urbanas (Promoción económica y urbanismo)

Fuentes de las BBDD:

Públicas
Privadas (acceso restringido)
Geoespaciales de generación propia (control de calidad: GPS-PDA)
Monitoraje y gestión de la información a tiempo real de portales WEB del sector.

InAtlas

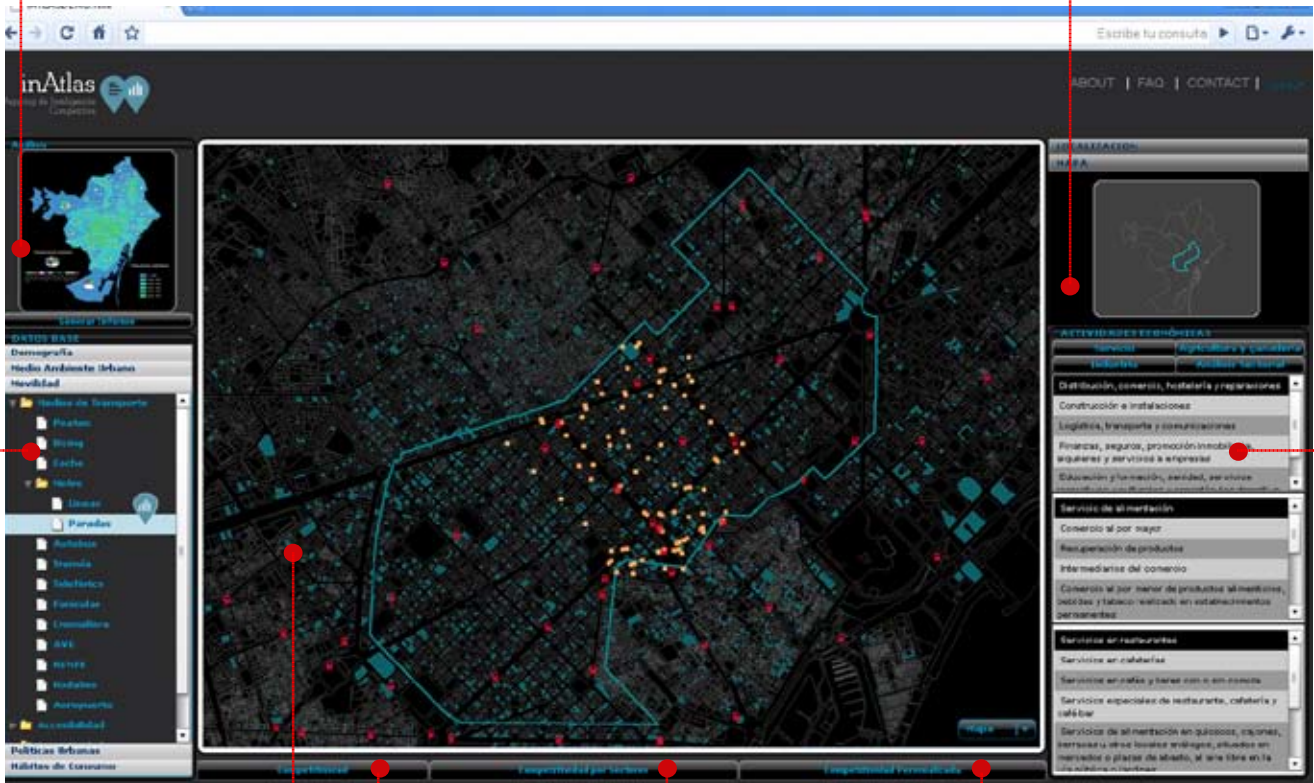
InAtlas sintetiza información, con periodicidad constante, de un conjunto de más de 60 indicadores, sobre el nivel de competitividad de sectores estratégicos en cada territorio (urbano, suburbano o metropolitano). Los sectores que la aplicación prioriza en la fase de lanzamiento son los derivados del terciario, cuaternario y quinario, por los cuales las ciudades europeas y occidentales están compitiendo.

VENTA de SUBSCRIPCIONES DE ACCESO a InAtlas

Acceso a la aplicación online InAtlas para consultas de BBDD en actualización automática constante y para la descarga de informes periódicos de análisis de competitividad de la actividad económica en el territorio.

Mapas de análisis de explotación de datos relacionados con sector y la actividad seleccionada

Selección de la unidad geoespacial



Selección de variables: Socio-demográficas, de Infra-estructura, de movilidad y de medioambiente urbano.

Mapa de consulta de datos

Caja de herramientas de análisis de competitividad

Selección del sector económico, de la tipología de actividad económica y de su epígrafe específico (IAE-CNAE)

5 prototipos de resultados

1) Espaciales. Cálculo y definición en mapas del área de influencia de una determinada actividad económica.

(Por ej. definición de un área de servicio de un local comercial en base a la profundidad de su mercado potencial, medida a partir de la distancia-tiempo que los consumidores pueden recorrer a pie, en coche y/o en los diferentes transportes públicos que se aproximan al local).

2) Cuantitativos y Cualitativos. Contabilidad de datos socioeconómicos según segregaciones espaciales desde el territorio Regional Metropolitano hasta la unidad censal mínima.

(Por ej. números de empresas del mismo sector en un barrio o en un área de un radio de x distancia desde un punto específico del mapa; número de potenciales clientes en un área por sector de actividad en base a la pirámide de edad, nivel de formación, genero, modalidad de estancia (residente o turistas), nacionalidad....; densidad de actividades por sector en una área respecto al resto de la ciudad;...)

3) Evolutivos. Registro de modificaciones en el tiempo y reconocimiento de patrones de comportamiento de actividades de un determinado sector y/o de un área urbana.

(Por ej. cambio de actividad, mortandad y apertura de nuevas empresas desde 2001 hasta 2010 en toda la ciudad, por áreas/polígonos geométricos específicos; cambios del perfil de consumidores (residente y turistas, edades, géneros, nacionalidad...etc.) en una determinada área en un arco temporal elegido; tipologías de organizaciones espaciales de empresas dominantes con sus actividades complementarias y periféricas)

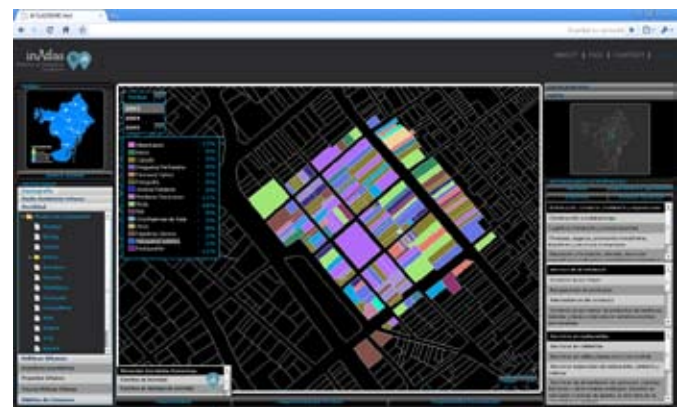
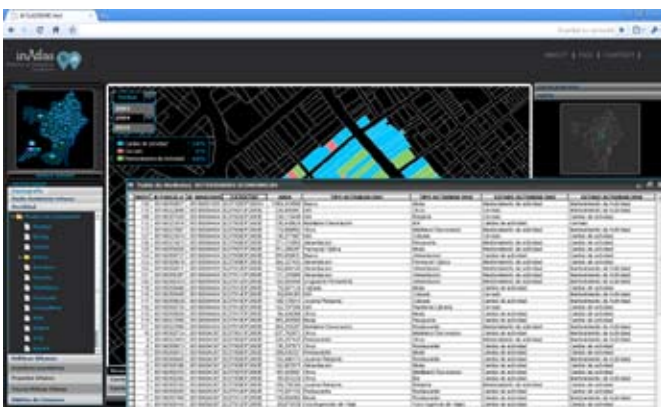
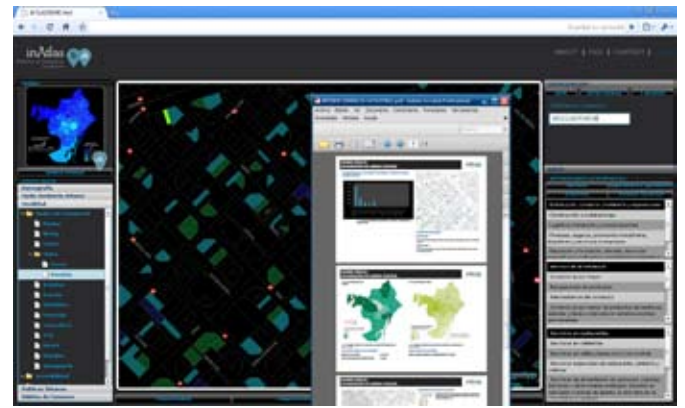
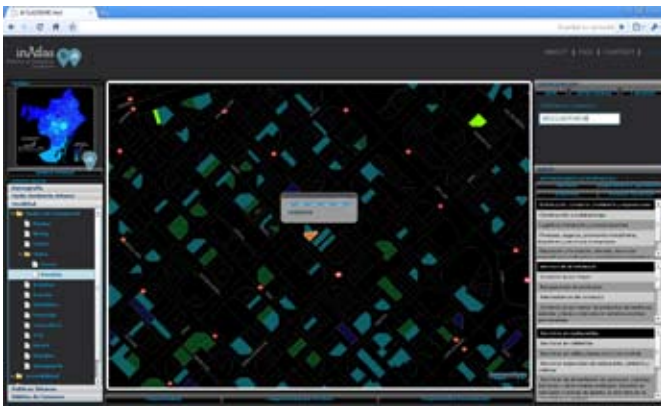
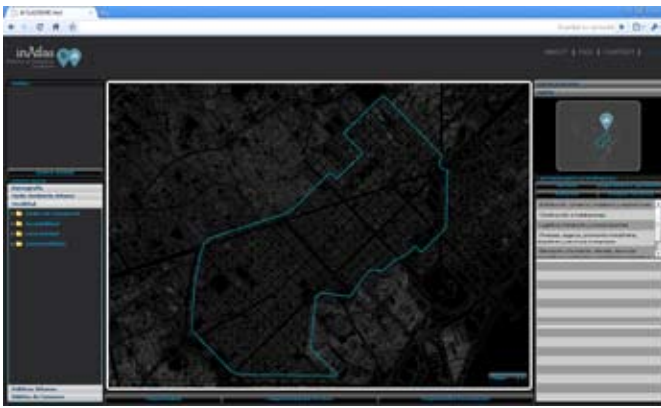
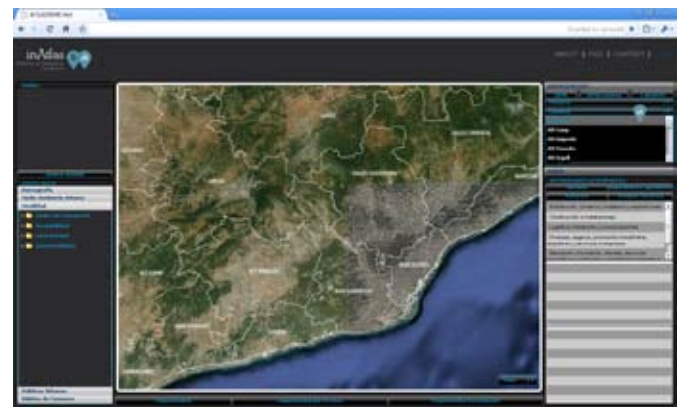
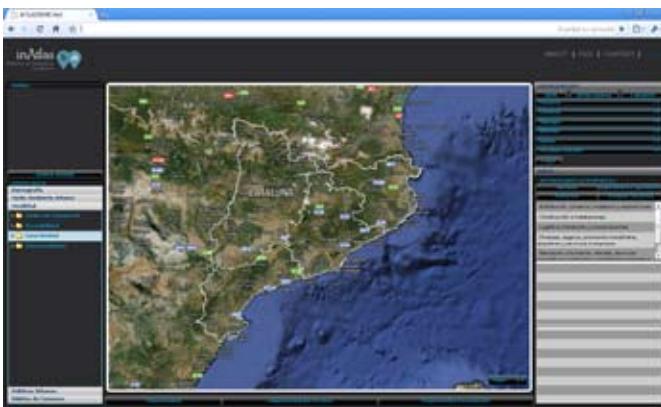
4) Estratégicos. Cruce de los resultados evolutivos con indicadores derivados de las políticas económicas propias de la empresa y con las políticas urbanas (económicas y urbanísticas) de la ciudad.

(Por ej. ¿Qué actuaciones se han llevado a cabo por parte de la administración desde el 2001 hasta el 2010 en aquellas áreas urbanas donde

se ha registrado el mayor nivel de mortandad de empresas y/o empresas start up? ¿Qué cambios han sufrido las empresas existentes en una calle después de su peatonalización? ¿Cuántas han cerrado? De qué tipo? ¿Cuántas nuevas han abierto? ¿De qué tipo? ¿En qué % ha crecido su facturación anual o su tamaño de plantilla? ¿En qué % ha crecido el nivel de ventas de una empresa al cambiar su localización?)

5) Proyectivos. Prognosis de escenarios tendenciales. Selección personalizada de variables

(Por ej. al variar el número de turistas potencialmente alojados en una determinada área ¿qué empresas se verían mayormente afectadas en un aumento o disminución de su competitividad y/o proceso de consolidación? ¿Cuáles empresas perderían clientes? ¿Cuáles ganarían clientes potenciales? ¿Qué nuevas demandas de servicios se producirían? Al introducir una nueva estación de metro, ¿cómo cambiaría el área de servicio y la profundidad de mercado de una determinada actividad económica localizada a una distancia x? Al planear un nuevo programa de incentivos en una determinada área urbana, ¿qué tipos de empresas se verían más atraídas?)





BASIC. BBDD

CONSTRUCCIÓN del MODELO GENERAL DE GESTIÓN DE **BBDD PÚBLICAS DEL CONJUNTO DE LAS ACTIVIDADES ECONOMICAS.**

PUBLICACIÓN ONLINE Y ADAPTACIÓN WEB OFICIAL PÚBLICA.

ACTUALIZACIÓN CONSTANTE DE BBDD Y DESCARGA DE INFORMES PERIÓDICOS POR UNIDADES GEOESPACIALES.

OFERTA OPCIONAL DE TRAINING PARA EL PERSONAL.

ACCESO ABIERTO PARA DIFUSIÓN ONLINE.



PLUS. BBDD sectorial

CONSTRUCCIÓN del MODELO GENERAL DE GESTIÓN DE **BBDD ESPECÍFICAS DE CADA SECTOR ECONÓMICO.**

PUBLICACIÓN ONLINE Y ADAPTACIÓN A LA WEB CORPORATIVA, CONSORCIO O INSTITUCIÓN.

ACTUALIZACIÓN CONSTANTE DE BBDD Y DESCARGA DE INFORMES PERIÓDICOS POR UNIDADES GEOESPACIALES.

OFERTA OPCIONAL DE TRAINING PARA EL PERSONAL.

ACCESO RESTRINGIDO PARA USO INTERNO DE LOS MIEMBROS DE LA EMPRESA, CONSORCIO O INSTITUCIÓN.



PREMIUM. BBDD personalizado

INTEGRACIÓN del MODELO GENERAL DE GESTIÓN DE **BBDD ESPECÍFICAS DE LA EMPRESA CON LAS DEL SECTOR ECONÓMICO AL CUAL PERTENECE.**

PUBLICACIÓN ONLINE Y ADAPTACIÓN A LA WEB CORPORATIVA.

ACTUALIZACIÓN CONSTANTE DE BBDD Y DESCARGA DE INFORMES PERIÓDICOS POR UNIDADES GEOESPACIALES.

OFERTA OPCIONAL DE TRAINING PARA EL PERSONAL.

ACCESO RESTRINGIDO PARA USO INTERNO DE LOS MIEMBROS DE LA EMPRESA.

inAtlas BASIC - *mapping competitiveness*

Gestión de BBDD y Análisis de Competitividad Territorial de la Ciudad / Región analizada.

Las consultas posibles en un inAtlas BASIC son de:
GEORREFERENCIACIÓN DE LOS DATOS DE CADA EMPRESA.
CONTABILIDAD (CUANTITATIVOS)
REGISTROS DE CONDICIONES DEL ENTORNO (COMPARATIVOS)

Clientes: Instituciones públicas.

Habilitación de un servicio público de acceso abierto al inAtlas a través de sus webs oficiales. (ej.inAtlas Barcelona para el Ayuntamiento de Barcelona)

inAtlas PLUS - *mapping competitiveness SECTORIAL*

Gestión de BBDD y Análisis de Competitividad de las actividades específicas de un sector económico. Entra en el específico de cada sector económico y por cada uno:
DETERMINA EL VALOR ESPECIFICO DE (X) PARAMETROS DE COMPETITIVIDAD TERRITORIAL QUE AFECTAN SOLO A UN DETERMINADO SECTOR.

Es en el InAtlas PLUS donde se desarrollan los 'tools' de análisis basados en los estudios de mercado de cada sector.

Clientes: Grandes empresas, grupos de empresas, instituciones públicas y privadas.

Adquisición de accesos puntuales y/o suscripciones a consultas online sobre visor interactivo + descargas de informes de análisis de competitividad del sector.
(ej.inAtlas Turismo Barcelona o InAtlas Cine España)

inAtlas PREMIUM - *mapping competitiveness PERSONALIZADA*

Gestión de BBDD y Análisis de Competitividad de una empresa o grupo de empresas en relación al contexto de las Actividades Económicas específicas del sector económico al cual pertenece-n. Es un producto PERSONALIZADO. Entra en el específico de cada empresa:
DETERMINA EL VALOR ESPECIFICO DE (X) PARAMETROS DE COMPETITIVIDAD TERRITORIAL QUE AFECTAN SOLO A UN DETERMINADO SECTOR Y A LA EMPRESA DE FORMA RELEVANTE.

Clientes: Grandes empresas, grupos de empresas, instituciones públicas y privadas.

Adquisición de accesos puntuales y/o suscripciones a la consultas personalizadas online sobre visor interactivo + descargas de informes de análisis personalizado de competitividad.
(ej.inAtlas Banking para un grupo bancario y su red de sucursales o inAtlas Hotel para un grupo hotelero)

Después tres años de crisis internacional, todas las empresas públicas y privadas tienen cada vez más la necesidad de incrementar la eficacia de sus procesos de decisiones y la de introducir, en sus organizaciones, herramientas de creación de conocimiento e inteligencia para transformarlos en oportunidades de desarrollo de nuevas estrategias y/o nuevos productos.

Intelligent Cost Group, Intelligent Atlas y su aplicación InAtlas entran en el creciente mercado de los Software de Inteligencia con una aplicación que automáticamente y constantemente sistematiza la monitorización del comportamiento de las actividades económicas en el territorio, combinando dicha información con un conjunto de relevantes atributos espaciales, para mapear la competitividad actual y futura de entidades públicas y privadas y así dotarlas de productos incalculables para un eficaz y consecuente proceso de toma de decisiones.



www.intelligentcoast.com

Aragón, 224, 3r.1a. 08011,
Barcelona, ESPAÑA

Tf 93 451 3664

Fx 93 451 3664

Contact Persons:

Silvia Banchini

Socia/Director

sbanchini@intelligentcoast.com

Luis Falcón.

Socio/Director

lfalcon@intelligentcoast.com

Gary Thoulouis

Director de Marketing y Ventas

gthoulouis@intelligentcoast.com